

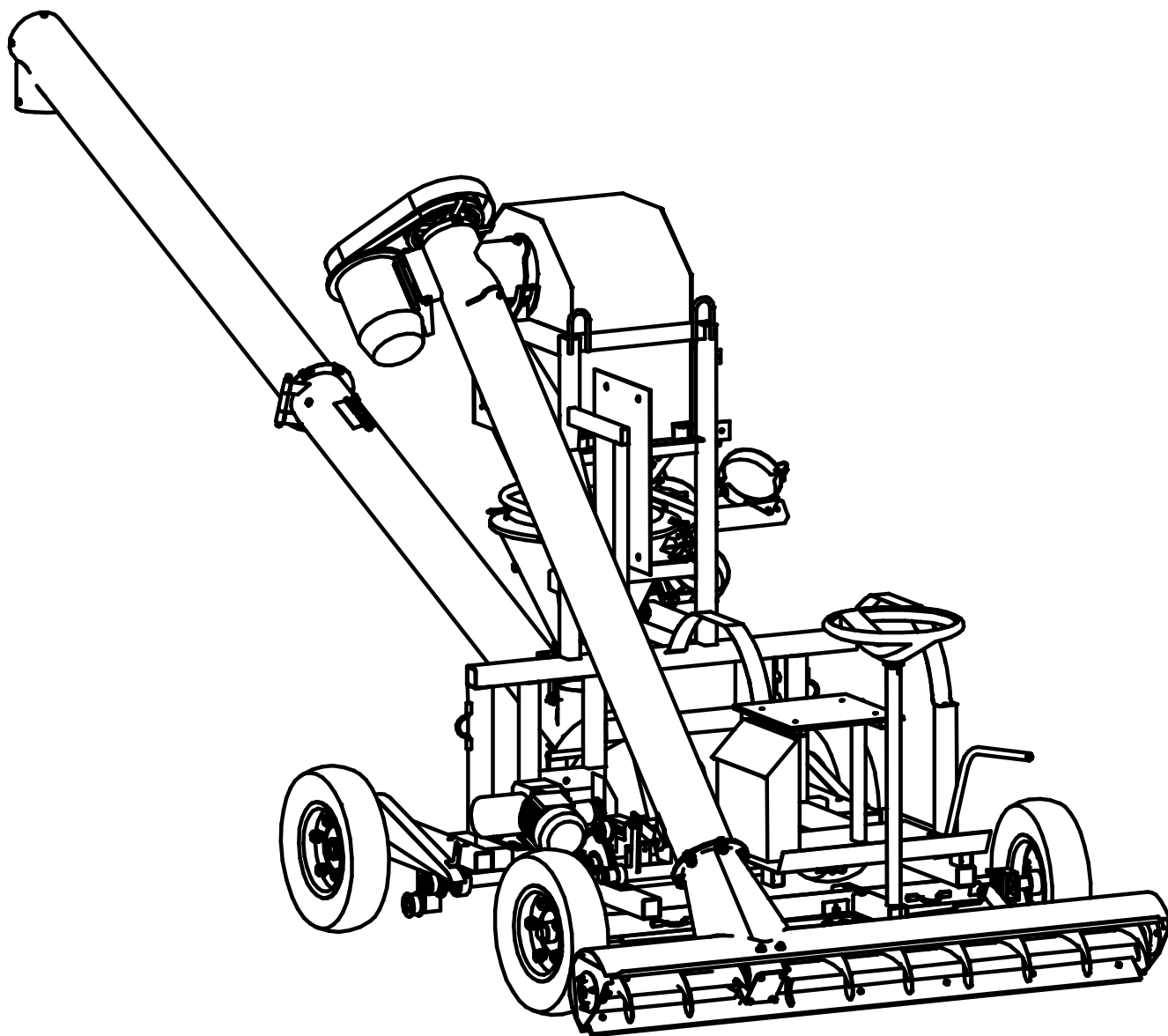
ООО "Агристо"

*Каталог деталей и
сборочных единиц
машины протравливания семян
ПС-20К-4.*

Ставрополь 2016

00-00-000-11007-W

Протравливатель семян ПС-20К-4



Изм. № подл.	Подп. и дата
Взам. инв. №	Инд. № дѣл.
Подп. и дата	Подп. и дата

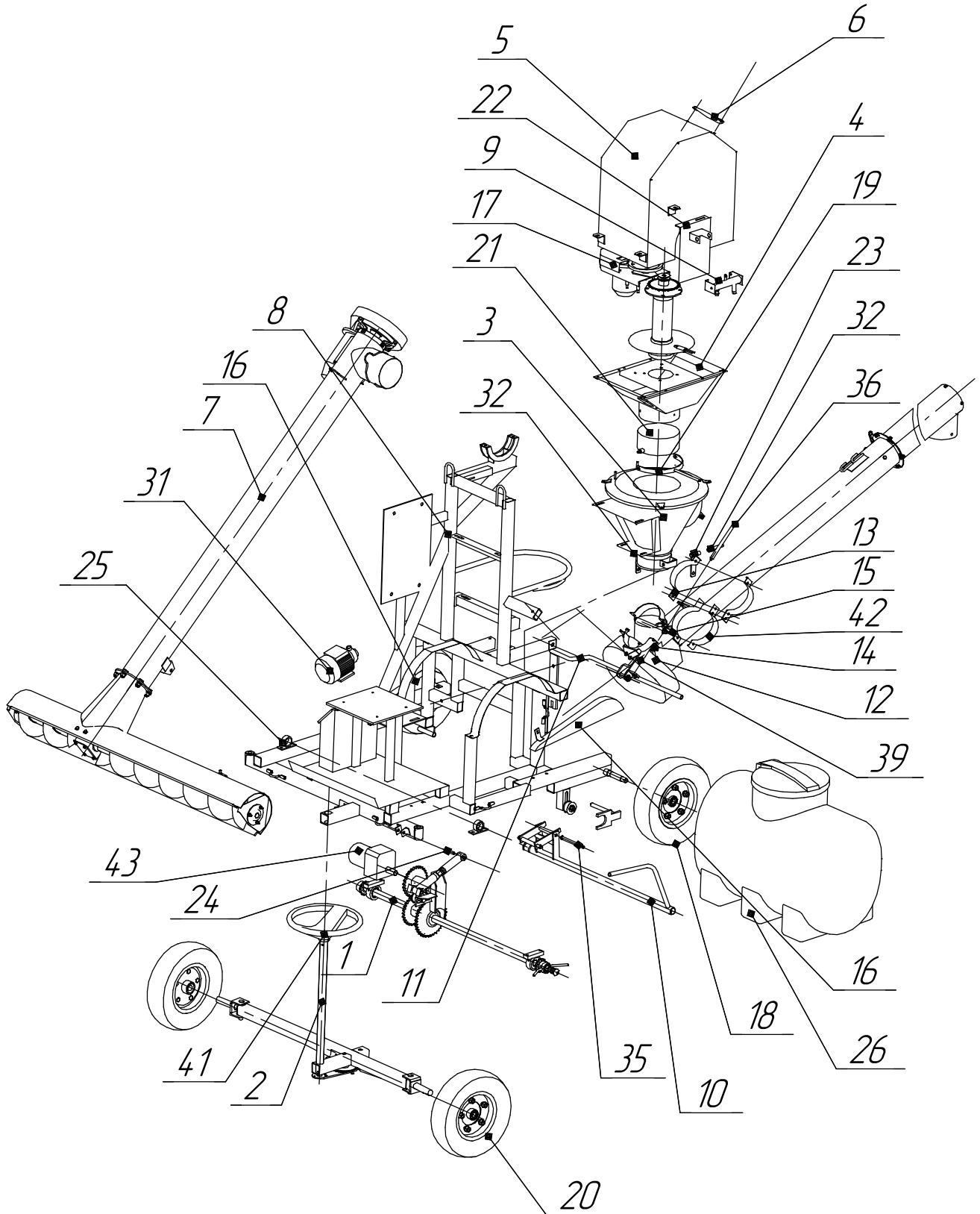
Изм.	Лист	№ докум.	Подп.	Дата
------	------	----------	-------	------

М-20КП-000-00-00

Лист

00-00-000-ЦХ02-М

Протравливатель семян ПС-20К-4



Инв. № подл.	Подп. и дата
Взам. инв. №	Инв. № д/дл.
Подп. и дата	

Изм.	Лист	№ докум.	Подп.	Дата

М-20КП-000-00-00

Лист

Копировал

Формат А4

Формат	Зона	Поз.	Обозначение	Наименование	Кол.	Примечание
<i>Документация</i>						
			M-20КП-00-00-00	Протравливатель семян ПС-20К-4		
<i>Сборочные единицы</i>						
		1	M-20КП-010-00-00	Привод Самостода	1	
		2	M-20КП-020-00-00	Рулевое управление	1	
		3	M-20КП-030-00-00	Камера	1	
		4	M-20КП-040-00-00	Смеситель	1	
		5	M-20КП-050-00-00	Бункер	1	
		6	M-20КП-050-20-00	Крышка бункера	1	
		7	M-20КП-060-00-000 и M-20КП-080-00-000	Шнек подающий	1	
		8	M-20КП-070-00-00	Рама	1	
		9	M-20КП-090-10-00	РАСПРЕДЕЛИТЕЛЬ	1	
		10	M-20КП-100-00-00	Тяга в сборе	1	
		11	M-20КП-110-00-00	Рычаг переключения скоростей	1	
		12	M-20КП-120-00-00	ШНЕК ВЫГРУЗНОЙ	1	
		13	M-20КП-130-00-00	Кронштейн крепления шнека	1	
		14	M-20КП-140-00-00	Кронштейн №2	1	
		15	M-20КП-150-00-00	Кронштейн №3	1	
		16	M-20КП-160-00-00	Кожух защитный	1	
			M-20КП-170-00-00	Кожух защитный	1	
		17	M-20КП-190-00-00	ПРИВОД СМЕСИТЕЛЯ	1	
		18	M-20КП-200-00-00	Колесо заднее	2	
		19	M-20КП-210-00-00	Скоба	1	
			M-20КП-000-00-00			
Изм.	Лист	№ докум.	Подп.	Дата		
Разраб.					Лит.	Лист
Проб.						1
Н.контр.					Листов	
Утв.					2	
Протравливатель семян ПС-20К-4						

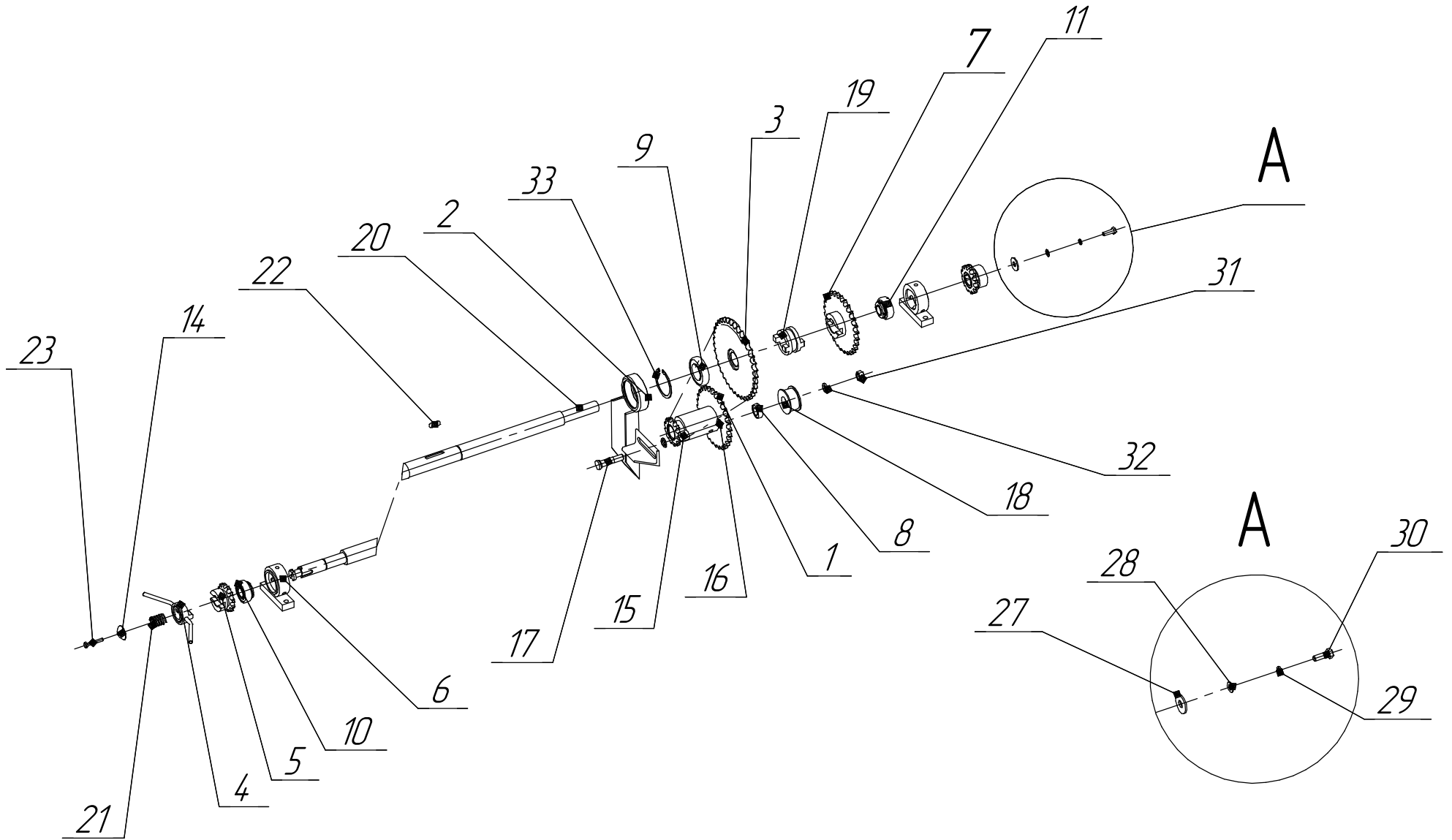
Формат	Зона	Поз.	Обозначение	Наименование	Кол.	Примечание
		20	М-20КП-220-00-00	Колесо переднее	2	
		21	М-20КП-230-00-00	Дозатор семян	1	
		22	М-20КП-240-00-00	Планшетка	1	
		23	М-20КП-270-00-00	Кронштейн	2	
		24	М-20КП-280-00-00	СВЯЗЬ №1	1	
		26	МН300ФК23	Емкость	1	
		27		Подшипник 503	2	
			М-20КП-000-00-00 Г6	Схема системы протравливания		
				<u>Детали</u>		
		31	РКт 60	эл насос	1	
		32	М-20КП-000-00-01	Ось	2	
		33	М-20КП-000-00-02	Втулка натяжного ролика	2	
		34	М-20КП-000-00-05	Шкала регулировочная	1	
		35	М-20КП-000-00-10	Ось подъёмного	2	
		36	М-20КП-000-00-18	Палец кр-на №2	1	
		37	М-20КП-000-00-19	Ролик натяжной	2	
		38	М-20КП-000-00-22	Ось натяжной	2	
		39	М-20КП-000-00-27	Ось	1	
		40	М-20КП-070-00-12	Ось заднего колеса	2	
		41	М-20КП-070-00-27	Колонка рулевая	1	
		42	М-20КП-150-00-03	Хомут №2	3	
		43	С354Р255	Мотор-редуктор	1	

Инд. № подл.	
Взам. инв. №	
Инд. № докл.	
Подп. и дата	

М-20КП-000-00-00

M-20KП-010-00-00

Привод Самохода.



Инв. № подл.	Подп. и дата
Взам. инв. №	Инв. № дубл.
Подп. и дата	

Изм.	Лист	№ докум.	Подп.	Дата

M-20KП-010-00-00

Лист

Формат		Зона	Поз.	Обозначение	Наименование	Кол.	Примечание	
								Справ. №
					<u>Документация</u>			
					Привод автомобиля			
					<u>Сборочные единицы</u>			
		1	M-20КП-010-10-00	Блок звездочек	1			
		2	M-20КП-010-20-00	Опора промежуточная	1			
		3	M-20КП-010-30-00	Звездочка 1-й передачи	1			
		4	M-20КП-010-40-00	Полумуфта	1			
		5	M-20КП-010-50-00	Звездочка правая	2			
		6	M-20КП-010-60-00	Корпус подшипника	1			
		6	M-20КП-010-60-00 СБ	Корпус подшипника	1			
		7	M-20КП-010-70-00	Звездочка 2-й передачи	1			
		8		Подшипник 503	1			
		9		Подшипник 80208 ГОСТ 7242-81	1			
		10		Подшипник 680205 ГОСТ 24850-81	2			
				<u>Детали</u>				
		14	Крышка колеса	Колпачок	1			
		15	M-20КП-000-00-02	Втулка	1			
		16	M-20КП-000-00-04	Шайба натяжного	2			
		17	M-20КП-000-00-17	Ось	1			
				M-20КП-010-00-00				
Изм. № подл.	Изм.	Лист	№ докум.	Подп.	Дата			
	Разраб.					Лит.	Лист	Листов
	Пров.						1	2
	Н.контр.					Привод Самохода		
	Утв.							

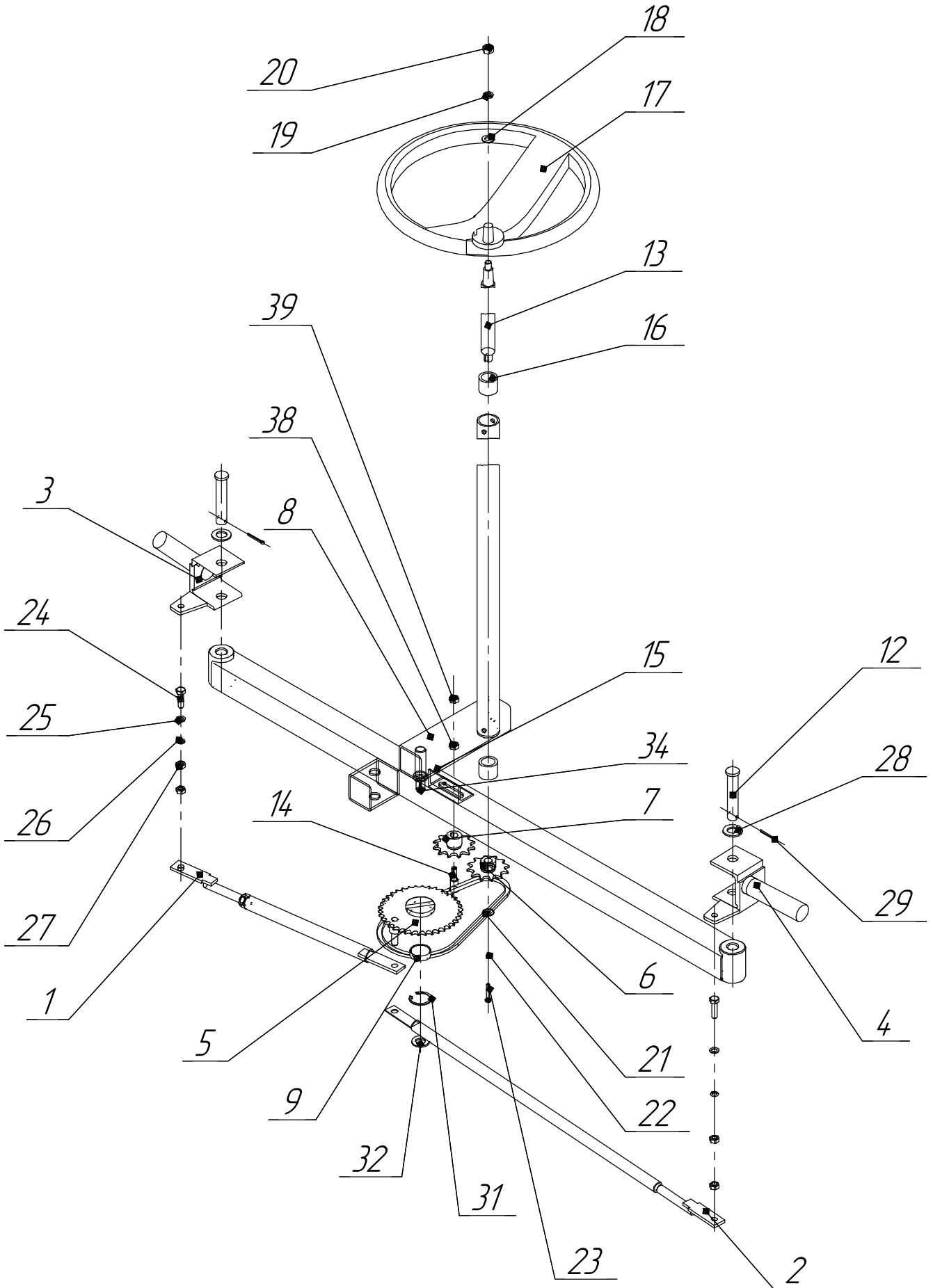
<i>Формат</i>	<i>Зона</i>	<i>Поз.</i>	<i>Обозначение</i>	<i>Наименование</i>	<i>Кол.</i>	<i>Примечание</i>
		18	M-20КП-000-00-19	Ролик натяжной	1	
		19	M-20КП-010-00-01	Муфта переключения	1	
		20	M-20КП-010-00-02	Вал промежуточный	1	
		21	M-20КП-010-00-03	Пружина	1	
		22		Шпонка 10x9x32 ГОСТ 10748-79	1	
		23		Болт М8-6дх50 ГОСТ 7798-70	1	
		24		Гайка М8-6Н ГОСТ 5915-70	3	
		27		Шайба С 12.37 ГОСТ 6958-78	1	
		28		Шайба 2.10.37 ГОСТ 11371-78	1	
		29		Шайба 10 ГОСТ 6402-70	1	
		30		Болт 4М10-6дх30 (S16) ГОСТ 7798-70	1	
		31		Гайка М16-6Н ГОСТ 5915-70	1	
		32		Шайба 16Т ГОСТ 6402-70	1	
		33		Кольцо С80.50 ХГА ГОСТ 13943-86	1	

<i>Инд. № подл.</i>	<i>Подп. и дата</i>
<i>Взам. инв. №</i>	<i>Инд. № подл.</i>
<i>Подп. и дата</i>	<i>Подп. и дата</i>

<i>Изм.</i>	<i>Лист</i>	<i>№ докум.</i>	<i>Подп.</i>	<i>Дата</i>	M-20КП-010-00-00	<i>Лист</i> 2
-------------	-------------	-----------------	--------------	-------------	-------------------------	------------------

M-20KП-020-00-00

Рулевое управление



Инд. № подл.	Подп. и дата
Взам. инв. №	Инд. № дробл.
Подп. и дата	
Изм.	Лист
№ докум.	Подп.
Дата	

M-20KП-020-00-00

Лист

Перв. примен.		Формат	Зона	Поз.	Обозначение	Наименование	Кол.	Примечание	
						<u>Документация</u>			
		A4			M-20КП-020-00-00СБ	Рулевое управление			
						<u>Сборочные единицы</u>			
				1	M-20КП-020-10-00	Тяга рулевая левая	1		
				2	M-20КП-020-20-00	Тяга рулевая правая	1		
				3	M-20КП-020-40-00	Цапфа поворотная	1		
				4	M-20КП-020-50-00	Цапфа поворотная	1		
				5	M-20КП-020-60-00	Звездочка рулевого привода	1		
				6	M-20КП-020-70-00	Звездочка	1		
				7	M-20КП-020-80-00	Звездочка натяжная	1		
				8	M-20КП-070-00-00	Рама	1		
				9		Подшипник 180203 ГОСТ 8882-75	1		
						<u>Детали</u>			
				12	M-20КП-000-00-20	Шкворень	2		
				13	M-20КП-000-00-21	Вал рулевой	1		
				14	M-20КП-000-00-22	Ось натяжной	1		
				15	M-20КП-070-00-38	Вал сошки	1		
				16	M-20КП-070-00-62	Втулка рулевого вала	2		
				17	УАЗ	Руль	1		
		M-20КП-020-00-00СБ							
		Изм.	Лист	№ докум.	Подп.	Дата			
		Разраб.					Лит.	Лист	
		Пров.						1	
		Н.контр.					Листов		
		Утв.					2		
		Рулевое управление							
Справ. №									
Подп. и дата									
Инд. № подл.									
Взам. инв. №									
Инд. № дубл.									
Подп. и дата									

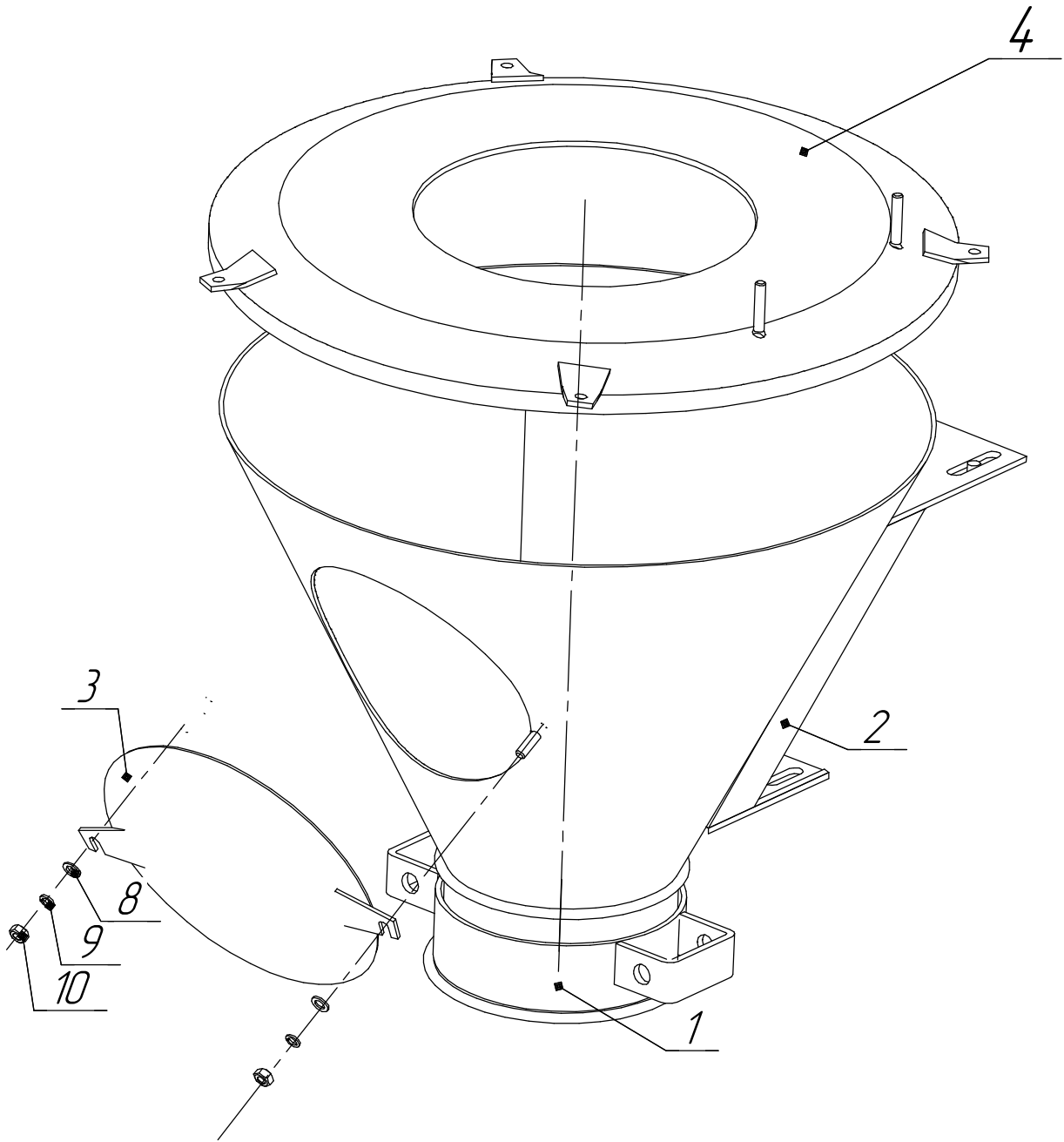
Формат	Зона	Поз.	Обозначение	Наименование	Кол.	Примечание
		18		Шайба А.12.37 ГОСТ 11371-78	1	
		19		Шайба 12 ГОСТ 6402-70	1	
		20		Гайка М12-6Н (S18) ГОСТ 5915-70	1	
		21		Шайба А 6.37 ГОСТ 6958-78	1	
		22		Шайба 6 ГОСТ 6402-70	1	
		23		Болт М6-6dх35 ГОСТ 7805-70	1	
		24		Болт М10-6dх35 ГОСТ 7805-70	2	
		25		Шайба С 10.37 ГОСТ 10450-78	2	
		26		Шайба 10Л ГОСТ 6402-70	2	
		27		Гайка М10-6Н (S16) ГОСТ 5915-70	5	
		28		Шайба А.20.37 ГОСТ 11371-78	2	
		29		Шплинт 4х32.4 ГОСТ 397-79	2	
		30		Цепь ПР-12,7-18-2-1	1	
		31		Кольцо А40.50 ХГА ГОСТ 13943-86	1	
		32		Шайба А.18.37 ГОСТ 11371-78	1	

Инд. № подл.	Подп. и дата
Взам. инв. №	Подп. и дата
Инв. № д/кл.	Подп. и дата
Инд. № подл.	Подп. и дата

Изм.	Лист	№ докум.	Подп.	Дата
------	------	----------	-------	------

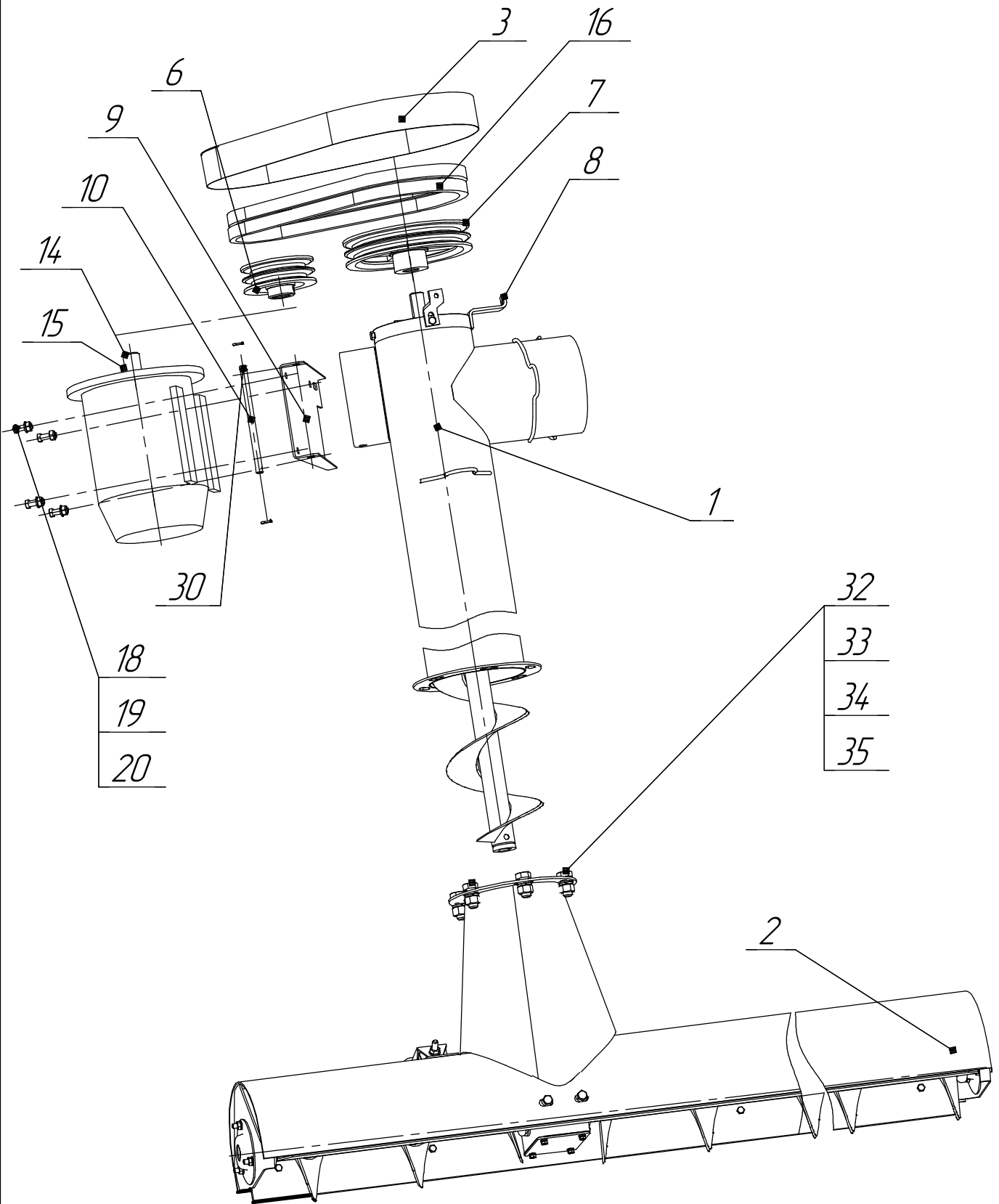
М-20КП-020-00-00СБ

Камера.



Изм. № подл.	Подп. и дата	Взам. инв. №	Инд. № дѣл.	Подп. и дата
Изм.	Лист	№ докум.	Подп.	Дата

Шнек подающий



Инв. № подл.	Подп. и дата
Взам. инв. №	Инв. № дубл.
Подп. и дата	
Инв. № подл.	

- 18
- 19
- 20

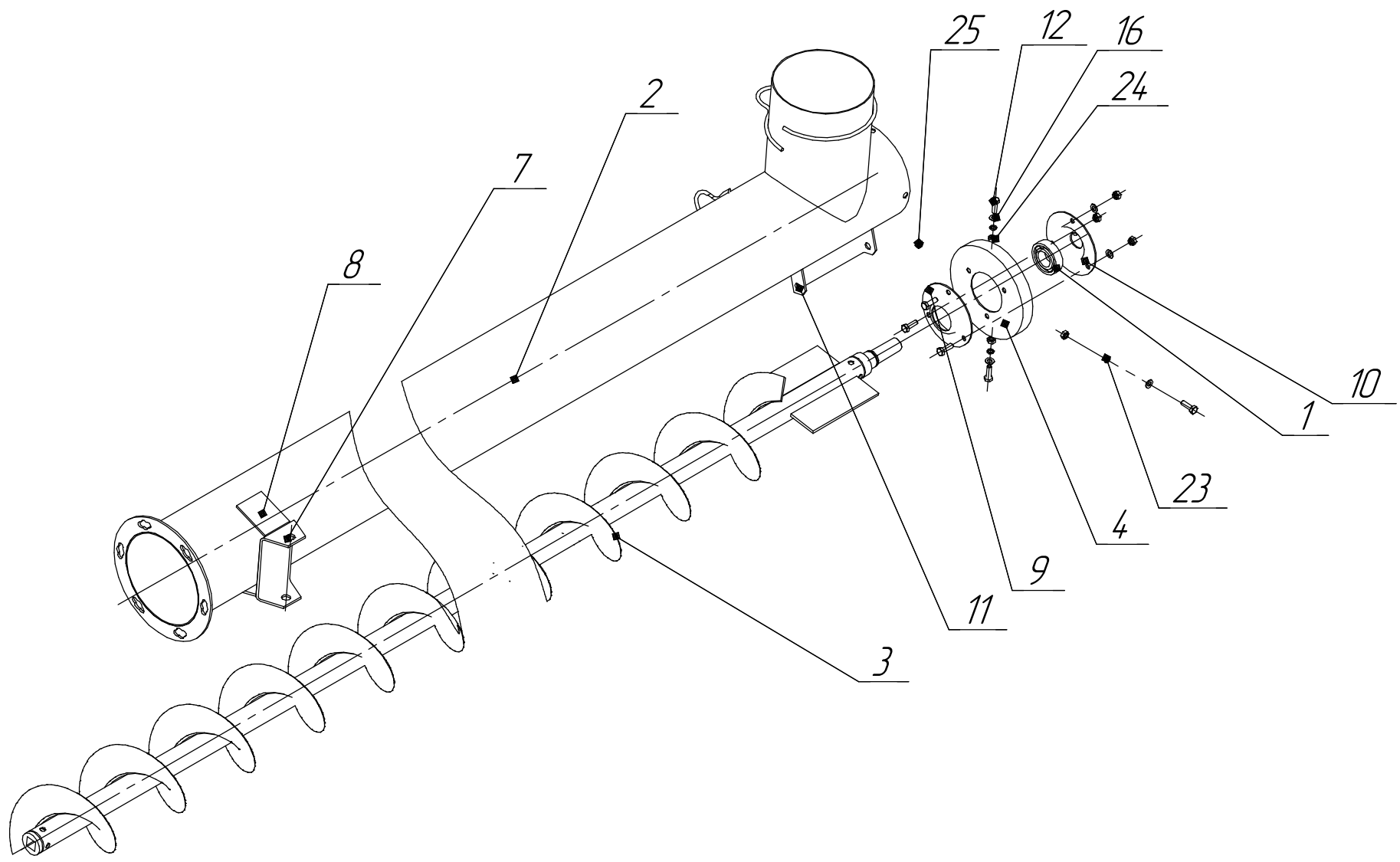
- 32
- 33
- 34
- 35

Изм.	Лист	№ докум.	Подп.	Дата	М-20КП-060-00-000СБ и М-20КП-080-00-000СБ	Лист
------	------	----------	-------	------	---	------

Перв. примен.		Формат	Зона	Поз.	Обозначение	Наименование	Кол.	Примечание			
Справ. №						<u>Документация</u>					
					M-20КП-060-00-000 и M-20КП-080-00-000	Шнек подающий.					
Справ. №						<u>Сборочные единицы</u>					
				1	M-20КП-060-00-00	Шнек подающий	1				
				2	M-20КП-080-00-00	Шнек загрузочный	1				
Справ. №				3	M-20КП-180-00-00	Кожух	1				
							<u>Детали</u>				
Подп. и дата				6	M-20КП-000-00-11	Шкив	1				
				7	M-20КП-000-00-12	Шкив	1				
				8	M-20КП-000-00-13	Кронштейн крепления	3				
				9	M-20КП-000-00-15-01	Площадка крепления	1				
				10	M-20КП-000-00-16	Ось крепления электродвигателя	1				
				11		Шайба С.10.31 ГОСТ 11371-78	2				
				13		Шпонка 8x7x18 ГОСТ 23360-78	2				
				14		Электродвигатель 2,2кВт	1				
				16		Ремень профиль В 1000	2				
				18		Болт М10-6дх28.109.30ХГСА ГОСТ 7796-70	4				
Подп. и дата				19		Шайба С.10.31 ГОСТ 11371-78	4				
				20		Гайка М10-6Н.04 (S16) ГОСТ 5915-70	4				
Изм. № подл.						M-20КП-060-00-000 и M-20КП-080-00-000					
		Изм.	Лист	№ докум.	Подп.	Дата	Лит.	Лист	Листов		
Изм. № подл.						Шнек подающий				1	2
		Разраб.									
Изм. № подл.											
		Проб.									
Изм. № подл.											
		Н.контр.									
Изм. № подл.											
		Утв.									

М-20КП-060-00-00СБ.

Шнек подающий.



Инд. № подл.	
Подп. и дата	
Взам. инв. №	
Инд. № дубл.	
Подп. и дата	
Инд. № подл.	

Изм.	Лист	№ докум.	Подп.	Дата

М-20КП-060-00-00СБ.

Копировал

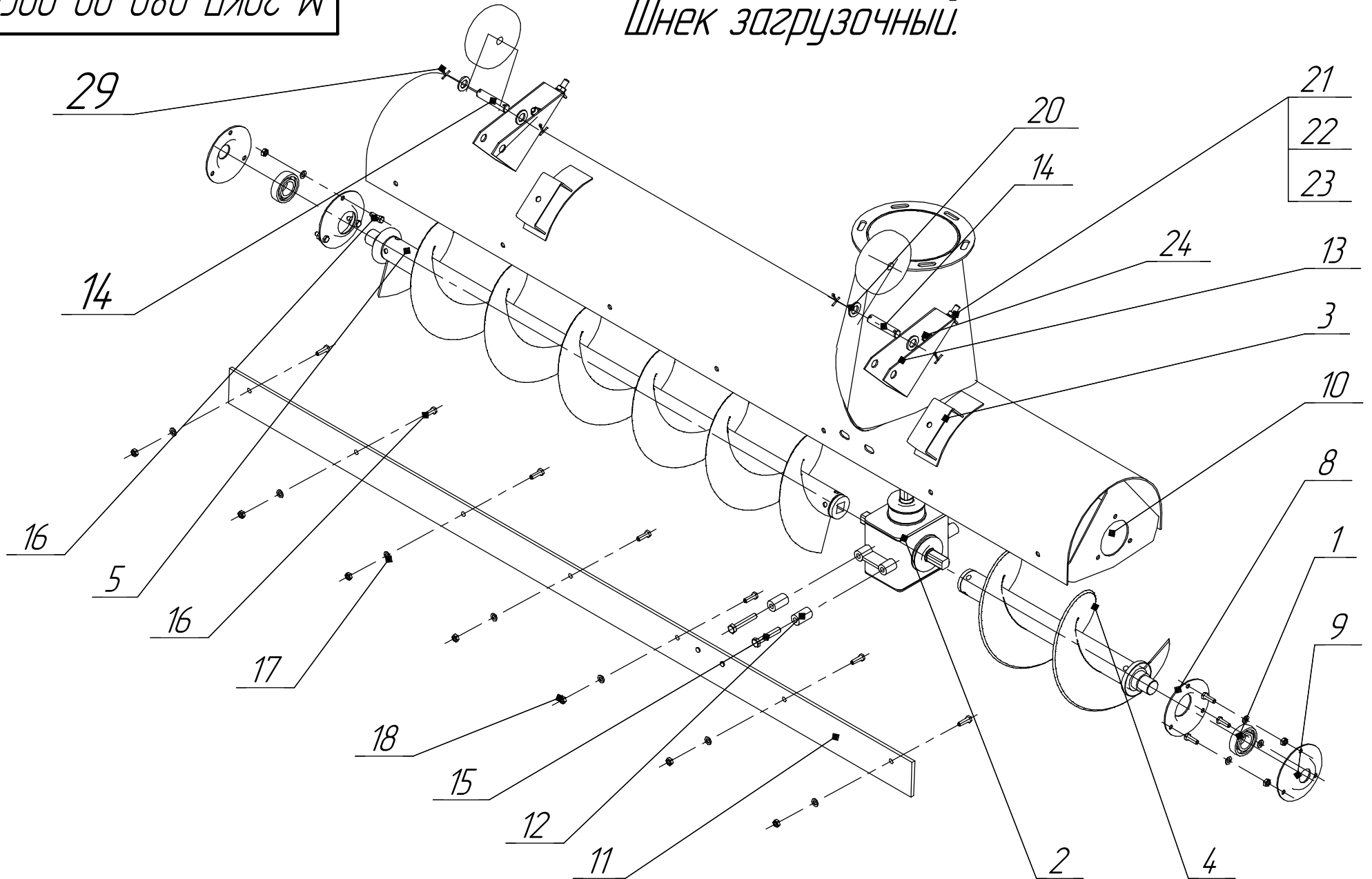
Формат А4

Лист

Формат	Зона	Поз.	Обозначение	Наименование	Кол.	Примечание
<u>Документация</u>						
			M-20КП-060-00-00СБ	Шнек подающий		
<u>Сборочные единицы</u>						
		1	80206 (сферич.)	Подшипник	1	
		2	M-20КП-060-00-10	Корпус шнека	1	
		3	M-20КП-060-20-00	ШНЕК	1	
		4	ПС-15КП-060-00-02	ДИСК	1	
<u>Детали</u>						
		7	M-20КП-060-00-06	Кронштейн	1	
		8	M-20КП-060-00-17	Усиление	2	
		9	ПС-15КП-060-00-03	Корпус подшипника	1	
		10	ПС-15КП-060-00-04	Корпус подшипника	1	
		11	ПС-15КП-060-00-12	КРОНШТЕЙН	1	
		12		Болт М8-6dх25.109.30ХГСА ГОСТ 7798-70	7	
		16		Шайба А.8.31 ГОСТ 11371-78	7	
		23		Шайба 8 БрКМц3-1 ГОСТ 6402-70	7	
		24		Гайка М8-6Н.04 ГОСТ 5915-70	7	
		31		Шайба С.8.31 ГОСТ 11371-78	7	
M-20КП-060-00-00СБ.						
Изм. Лист		№ докум.		Подп.	Дата	
Разраб.						
Пров.						
Н.контр.						
Утв.						
Шнек подающий				Лит.	Лист	Листов
						1

М-20КП-080-00-00СБ

Шнек загрузочный.



Инв. № подл.	Подп. и дата
Взам. инв. №	Инв. № дубл.
Подп. и дата	

Изм.	Лист	№ докум.	Подп.	Дата

М-20КП-080-00-00СБ

Лист

Формат	Зона	Поз.	Обозначение	Наименование	Кол.	Примечание	Перв. примен.	Справ. №	Подп. и дата	Инв. № д/дл.	Взам. инв. №	Подп. и дата	Инв. № подл.	Изм.	Лист	№ докум.	Подп.	Дата	Лит.	Лист	Листов		
																						Разраб.	Пров.
				<u>Документация</u>																			
			M-20КП-080-00-00	Шнек загрузочный																			
				<u>Сборочные единицы</u>																			
		1	80206 (сферич.)	Подшипник	2																		
		2	M-20КП-080-10-20-01	КОРПУС РЕДУКТОРА M-20КП-080-10-20-01	1																		
		3	M-20КП-080-20-00	КОРПУС ШНЕКА ЗАГРУЗОЧНОГО	1																		
		4	M-20КП-080-30-00	Шнек левый	1																		
		5	M-20КП-080-40-00	Шнек правый	1																		
				<u>Детали</u>																			
		8	M-20КП-060-00-03	Корпус подшипника	2																		
		9	M-20КП-060-00-04	Корпус подшипника	2																		
		10	M-20КП-080-00-16	Фланец	2																		
		11	M-20КП-080-00-19	Лента	1																		
		12	M-20КП-080-00-22	ВТУЛКА ДИСТАНЦИОННАЯ	4																		
		13	M-20КП-080-00-24	Кронштейн колеса	2																		
		14	M-20КП-080-00-25	Ось Колеса	2																		
		15		Болт М10-6dх60.109.30ХГСА (S16) ГОСТ 7798-70	4																		
		16		Болт М8-6dх25.109.30ХГСА ГОСТ 7796-70	4																		
		17		Шайба С.8.31 ГОСТ 11371-78	6																		
			M-20КП-080-00-00																				
			Изм.	Лист	№ докум.	Подп.	Дата	Шнек загрузочный													Лит.	Лист	Листов

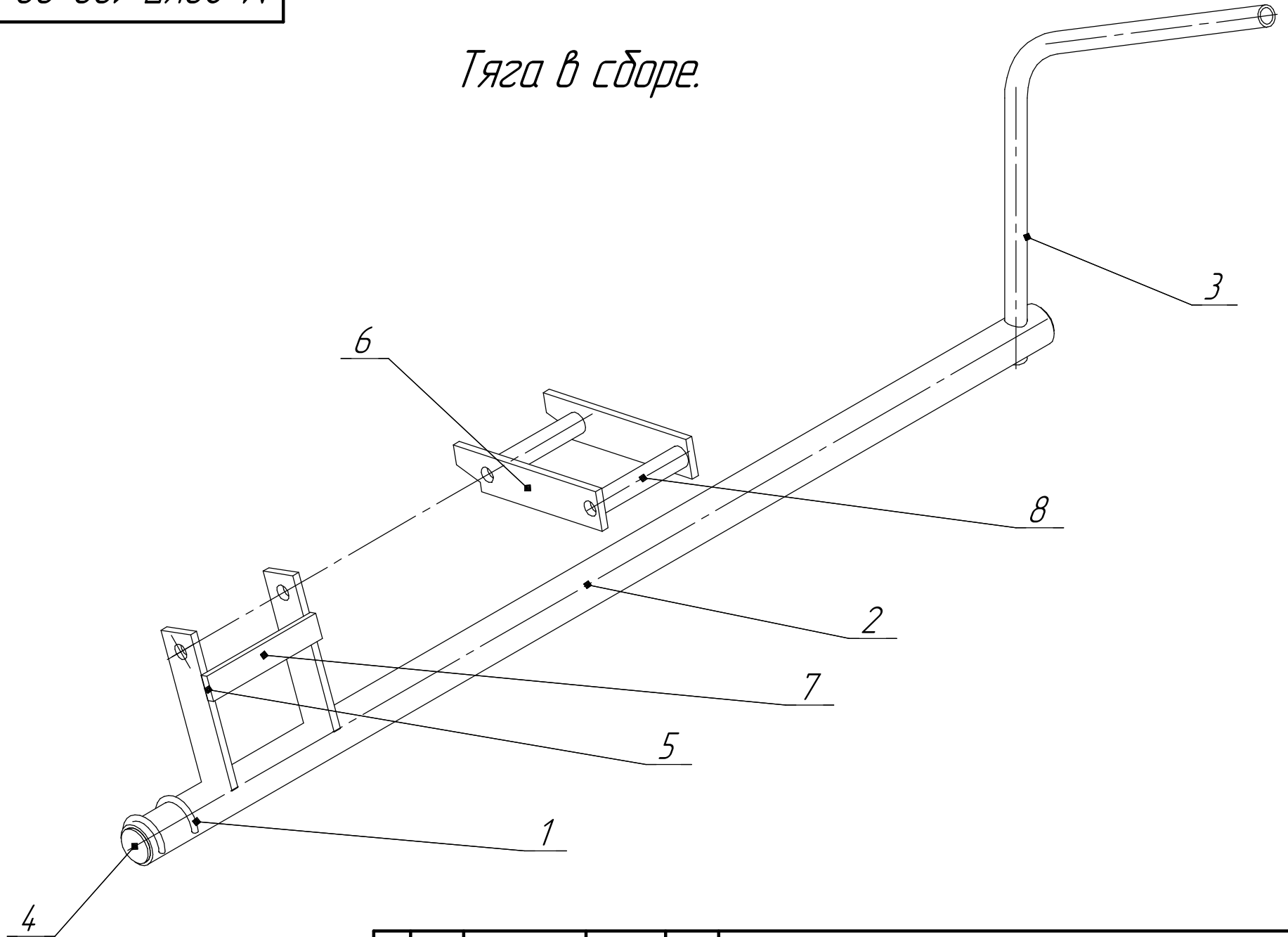
Формат	Зона	Поз.	Обозначение	Наименование	Кол.	Примечание
		18		Гайка М8-6H.04 ГОСТ 5915-70	6	
		19		Колесо	2	
		20		Шайба С.16.31 ГОСТ 11371-78	4	
		21		Болт М10-6дх60.109.30ХГСА ГОСТ 7796-70	2	
		22		Шайба С.10.31 ГОСТ 11371-78	3	
		23		Гайка М10-6H.04 (S16) ГОСТ 5915-70	6	
		24		Болт М10-6дх25.109.30ХГСА ГОСТ 7796-70	2	
		25		Болт М8-6дх25.109.30ХГСА ГОСТ 7796-70	6	
		26		Шайба С.8.31 ГОСТ 11371-78	6	
		27		Гайка М8-6H.04 ГОСТ 5915-70	6	
		28		Шплицт 3,2х25.4 ГОСТ 397-79	4	

Инд. № подл.	Подп. и дата
Взам. инв. №	Инд. № дцкл.

Изм.	Лист	№ докум.	Подп.	Дата	M-20KП-080-00-00	Лист
						2

М-20КП-100-00-00СБ

Тяга в сборе.



Инв. № подл.	Подп. и дата
Взам. инв. №	Инв. № дудл.
Подп. и дата	

Изм.	Лист	№ докум.	Подп.	Дата

М-20КП-100-00-00СБ

Лист

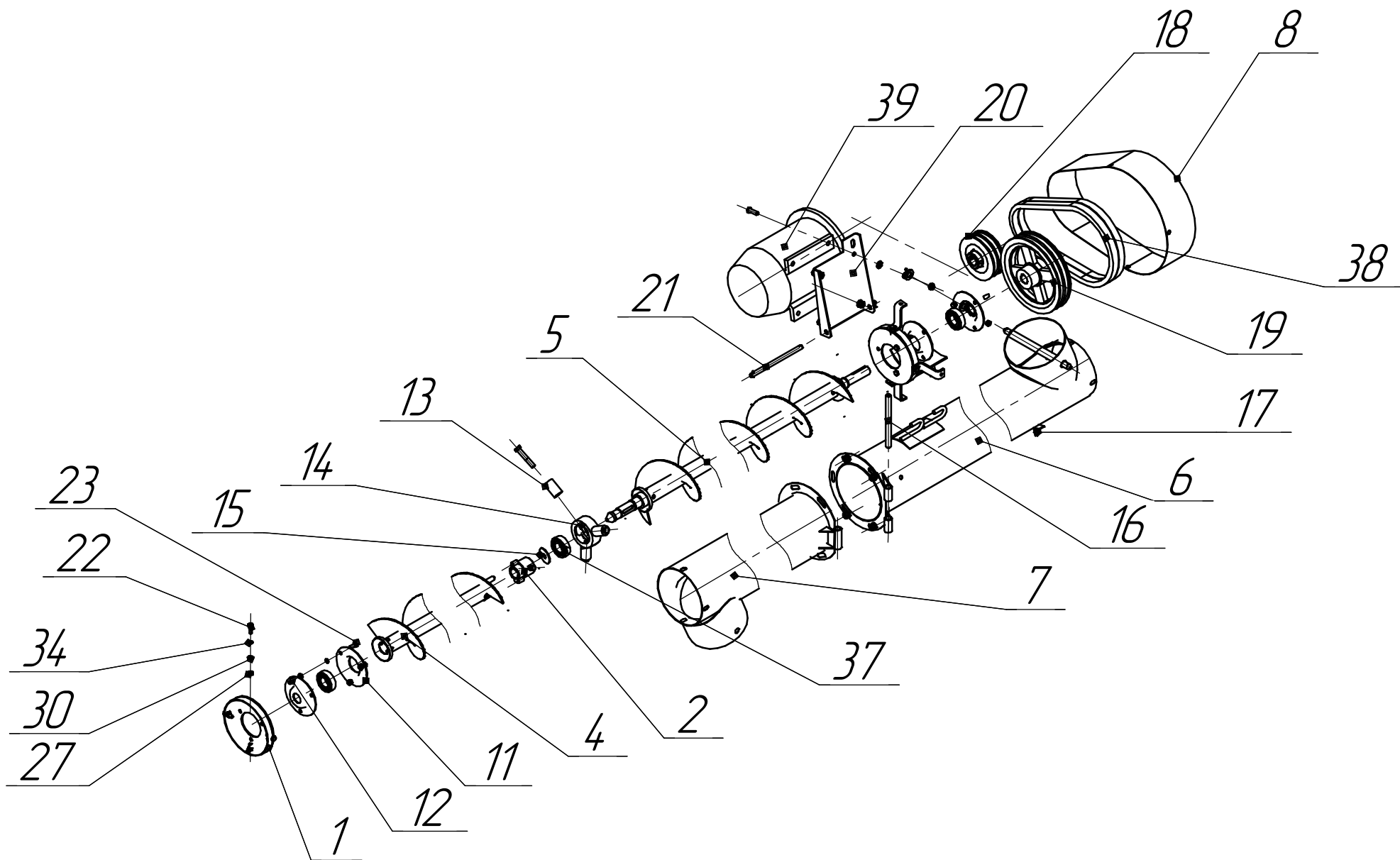
Копировал

Формат А4

Справ. №	Перв. примен.	Формат	Подп. и дата	Инд. № дроб.	Взам. инв. №	Подп. и дата						
		Зона										
		Поз.										
		Обозначение					Наименование	Кол.	Примечание			
							<u>Документация</u>					
							M-20КП-100-00-00	Тяга в сборе				
								<u>Детали</u>				
							1 M-20КП-100-00-01	Ограничитель	2			
							2 M-20КП-100-00-02	Труба	1			
							3 M-20КП-100-00-03	Ручка	1			
							4 M-20КП-100-00-04	Заглушка	2			
							5 M-20КП-100-00-05	Кулиса 1	2			
							6 M-20КП-100-00-06	Кулиса 2	2			
							7 M-20КП-100-00-07	Перемычка №1	1			
							8 M-20КП-100-00-08	Перемычка	2			
Инд. № подл.				М-20КП-100-00-00СБ								
	Изм.	Лист	№ докум.	Подп.	Дата							
Инд. № подл.	Разраб.					Лит.	Лист	Листов				
	Пров.							1				
						Тяга в сборе						
	И.контр.											
	Утв.											
Копировал						Формат А4						

М-20КП-120-00-00СБ

Шнек выгрузной



Инв. № подл.	Подп. и дата
Взам. инв. №	Инв. № дубл.
Подп. и дата	Подп. и дата

Изм.	Лист	№ докум.	Подп.	Дата
------	------	----------	-------	------

М-20КП-120-00-00СБ

Лист

Копировал

Формат А4

Формат	Зона	Поз.	Обозначение	Наименование	Кол.	Примечание
<i>Документация</i>						
A1			M-20КП-120-00-00СБ	Сборочный чертёж		
<i>Сборочные единицы</i>						
A4	1		M-20КП-060-30-00СБ	Диск	2	
A4	2		M-20КП-120-10-00СБ	Втулка	1	
A4	3		M-20КП-120-20-00СБ	Лючок	1	
A4	4		M-20КП-120-30-00СБ	Вал шнека нижний	1	
A4	5		M-20КП-120-40-00СБ	Вал шнека верхний	1	
A3	6		M-20КП-120-50-00СБ	Корпус верхний	1	
A3	7		M-20КП-120-60-00СБ	Корпус нижний	1	
	8		M-20КП-180-00-00СБ	Кожух	1	
<i>Детали</i>						
A4	11		M-20КП-060-00-03	Корпус подшипника внутренний	2	
A4	12		M-20КП-060-00-04	Корпус подшипника наружный	2	
M-20КП-120-00-00СП						
Изм.	Лист	№ докум.	Подп.	Дата		
Разраб.		Олейник С. М.		15.10.2009		
Пров.						
Н.контр.						
Утв.						
Шнек выгрузной				Лит.	Лист	Листов
					1	3
ООО "Росагромаш" МПЧ						

Формат	Зона	Поз.	Обозначение	Наименование	Кол.	Примечание
Б4	13		M-20КП-120-00-02	Втулка дистанционная		
				Труба Ду15 х 2,8 ГОСТ 3262-75		
				L=45мм	3	
A3	14		M-20КП-120-00-03	Корпус подшипника	1	
A4	15		M-20КП-120-00-05	Шайба регулировочная	1	
				8хФ28,5хФ50		
A4	16		M-20КП-120-00-06	Палец	1	
A4	17		M-20КП-120-00-07	Уголок шнека	1	
	18		M-20КП-000-00-11	Шкив малый	1	
	19		M-20КП-000-00-12	Шкив большой	1	
	20		M-20КП-000-00-15	Площадка крепления электродвигателя	1	
	21		M-20КП-000-00-16	Ось крепления электродвигателя	1	
				<i>Стандартные изделия</i>		
		22		Болт М8х16 ГОСТ 7798-70	6	
		23		Болт М8х25 ГОСТ 7798-70	9	
		24		Болт М10х35 ГОСТ 7798-70	6	
		25		Болт М10х60 ГОСТ 7798-70	5	
		26		Кольцо 1Б 30 ГОСТ 13940-68	3	
		27		Гайка М8 ГОСТ 5915-74	12	
		28		Гайка М10 ГОСТ 5915-74	11	
		29		Шплинт 3,2х32	9	
		30		Шайба Ф8 ГОСТ 11371-78	15	

Инв. № подл.	Взам. инв. №	Инв. № докл.	Подп. и дата
--------------	--------------	--------------	--------------

Изм.	Лист	№ докум.	Подп.	Дата
------	------	----------	-------	------

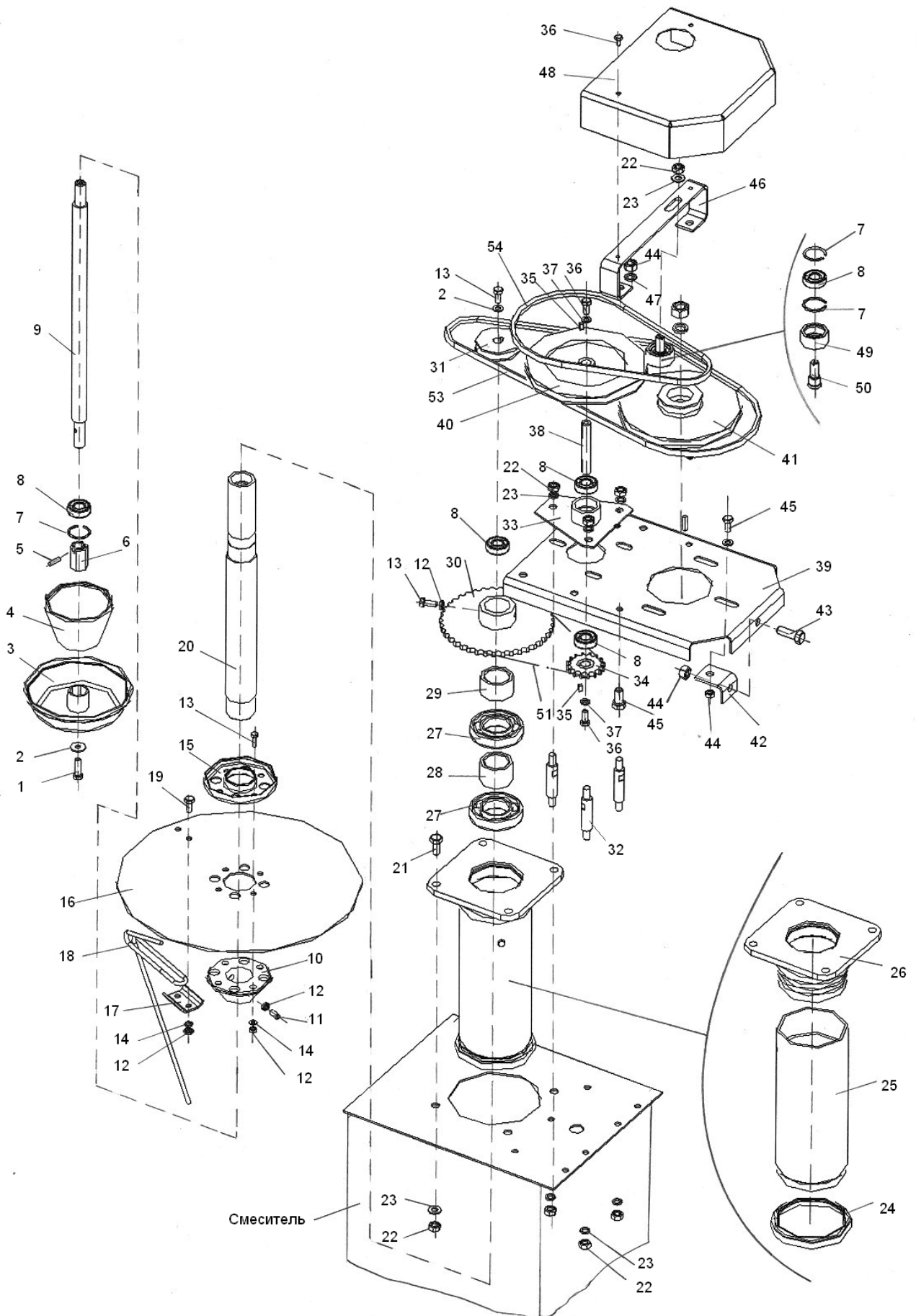
M-20КП-120-00-00СП

Формат	Зона	Поз.	Обозначение	Наименование	Кол.	Примечание
		31		Шайба Ф10 ГОСТ 11371-78	15	
		32		Шайба Ф16 ГОСТ 11371-78	7	
		33		Шайба Ф20 ГОСТ 11371-78	2	
		34		Шайба ф8 ГОСТ 6402-70	15	
		35		Шайба Ф10 ГОСТ 6402-70	7	
		36		Шпонка 8х7х40 ГОСТ 8789-70	1	
				<i>Прочие изделия</i>		
		37		Подшипник 158206С17 ГОСТ 5720-75	3	
		38		Ремень B950-1000 ГОСТ 1284.2	2	
		39		Электродвигатель 3,0кВт АДН 100 L6У3 N=1500 об/мин	1	

Инв. № подл.	Подл. и дата
Взам. инв. №	Подл. и дата
Инв. № дубл.	Подл. и дата

Изм.	Лист	№ докум.	Подп.	Дата	M-20КП-120-00-00Сп	Лист 3
------	------	----------	-------	------	--------------------	-----------

Привод смесителя.



Инв. № подл.	Подп. и дата
Взам. инв. №	Инв. № дубл.
Подп. и дата	
Инв. № подл.	

Изм.	Лист	№ докум.	Подп.	Дата
------	------	----------	-------	------

Перв. примен.		Формат	Зона	Поз.	Обозначение	Наименование	Кол.	Примечание	
									Справ. №
						<u>Документация</u>			
					M-20КП-190-00-00	Привод смесителя			
						<u>Детали</u>			
				1		Болт М8х30 ГОСТ7798			
				2		Шайба 8 ГОСТ 11371			
				3	M-20КП-190-00-30	Тарелка			
				4	M-20КП-190-00-29	Конус			
				5	M-20КП-190-00-21	Штифт			
				6	M-20КП-190-00-22	Втулка			
				7		Кольцо стопорное ВК 35Г.9301			
				8		Подшипник 80202			
				9	M-20КП-190-00-10	Вал внутренний			
				10	M-20КП-190-70-00	Муфта			
				11		Винт М8х18 ГОСТ 1476			
				12		Гайка М8 ГОСТ 5915			
				13		Болт М8х20 ГОСТ 7798			
				14		Шайба 8 ГОСТ 6402			
				15	M-20КП-190-00-27	Крышка			
				16	M-20КП-190-10-01	Диск			
				17	M-20КП-190-10-02	Пластина			
				18	M-20КП-190-10-03-01	Чистик			
				19		Болт М8х16 ГОСТ 7798			
				20	M-20КП-190-00-11	Вал полый			
				21		Болт М10х20 ГОСТ 7798			
		M-20КП-190-00-00							
		Изм.	Лист	№ докум.	Подп.	Дата			
		Разраб.					Лит.	Лист	Листов
		Проб.						1	2
		Н.контр.					Привод смесителя		
		Утв.							

Формат	Зона	Поз.	Обозначение	Наименование	Кол.	Примечание
		22		Гайка М10 ГОСТ 5915		
		23		Шайба 10 ГОСТ 6402		
		24	М-20КП-190-00-28	Кольцо		
		25	М-20КП-190-00-23	Труба 108х90		
		26	М-20КП-190-00-13	Корпус подшипника		
		27		Подшипник 80208		
		28	М-20КП-190-00-12	Втулка распорная		
		29	М-20КП-190-00-14	Втулка распорная		
		30	М-20КП-190-30-00	Звёздочка		
		31	М-20КП-190-00-15	Шкив малый		
		32	М-20КП-190-00-16	Шпилька		
		33	М-20КП-190-50-00	Держатель		
		34	М-20КП-190-80-00	Звёздочка ведомая		
		35		Шпонка 5х5х13 ГОСТ8789		
		36		Болт М6х12 ГОСТ7798		
		37		Шайба 6 ГОСТ11371		
		38	М-20КП-190-00-26	Ось подшипника		
		39	М-20КП-190-00-17	Кронштейн		
		40	М-20КП-190-40-00	Шкив		
		41	М-20КП-190-00-18	Кронштейн натяжной		
		42	М-20КП-190-00-18	Кронштейн натяжной		
		43		Болт М 12х30 ГОСТ7798		
		44		Гайка М12 ГОСТ 5915		
		45		Болт М12х35 ГОСТ7798		
		46	М-20КП-190-00-19	Кронштейн натяжника		
		47		Шайба 12 ГОСТ 11371		
		48	М-20КП-190-00-20	Кожух		
		49	М-20КП-190-00-25	Ролик натяжной		
		50	М-20КП-190-00-24	Ось натяжника		
		51		Цепь ПР-12,7-1820-1		
		52		Ремень Z-710 ГОСТ1284.2		
		53		Ремень Z-1000 ГОСТ1284.2		

Изм. № подл.	Подп. и дата
	Изм. № докл.
	Взам. инв. №
	Подп. и дата

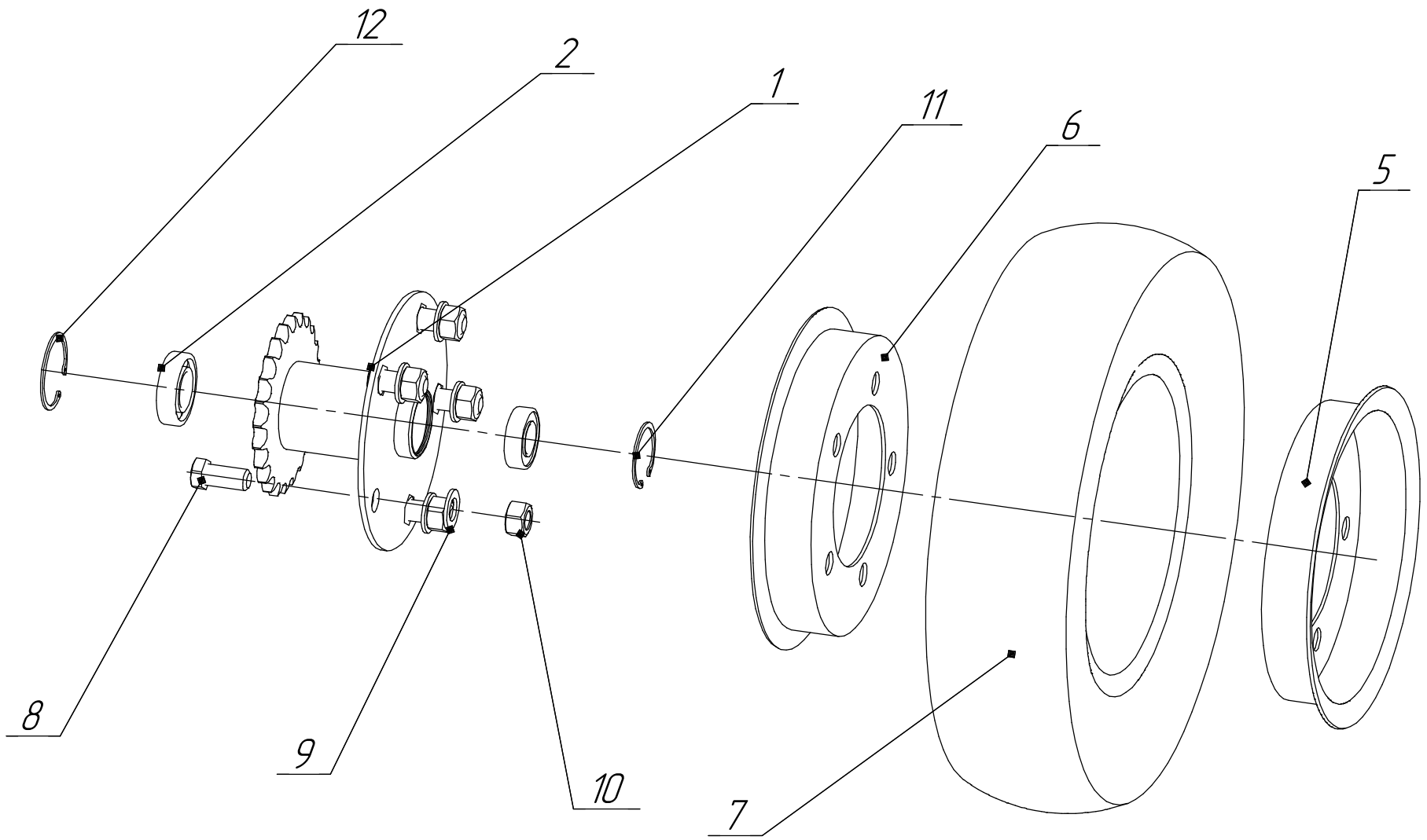
Изм.	Лист	№ докум.	Подп.	Дата
------	------	----------	-------	------

М-20КП-190-00-00

Лист
2

M-20KП-200-00-00

Колесо заднее.



Инв. № подл.	Подп. и дата
Взам. инв. №	Инв. № дубл.
Подп. и дата	Подп. и дата

Изм.	Лист	№ докум.	Подп.	Дата

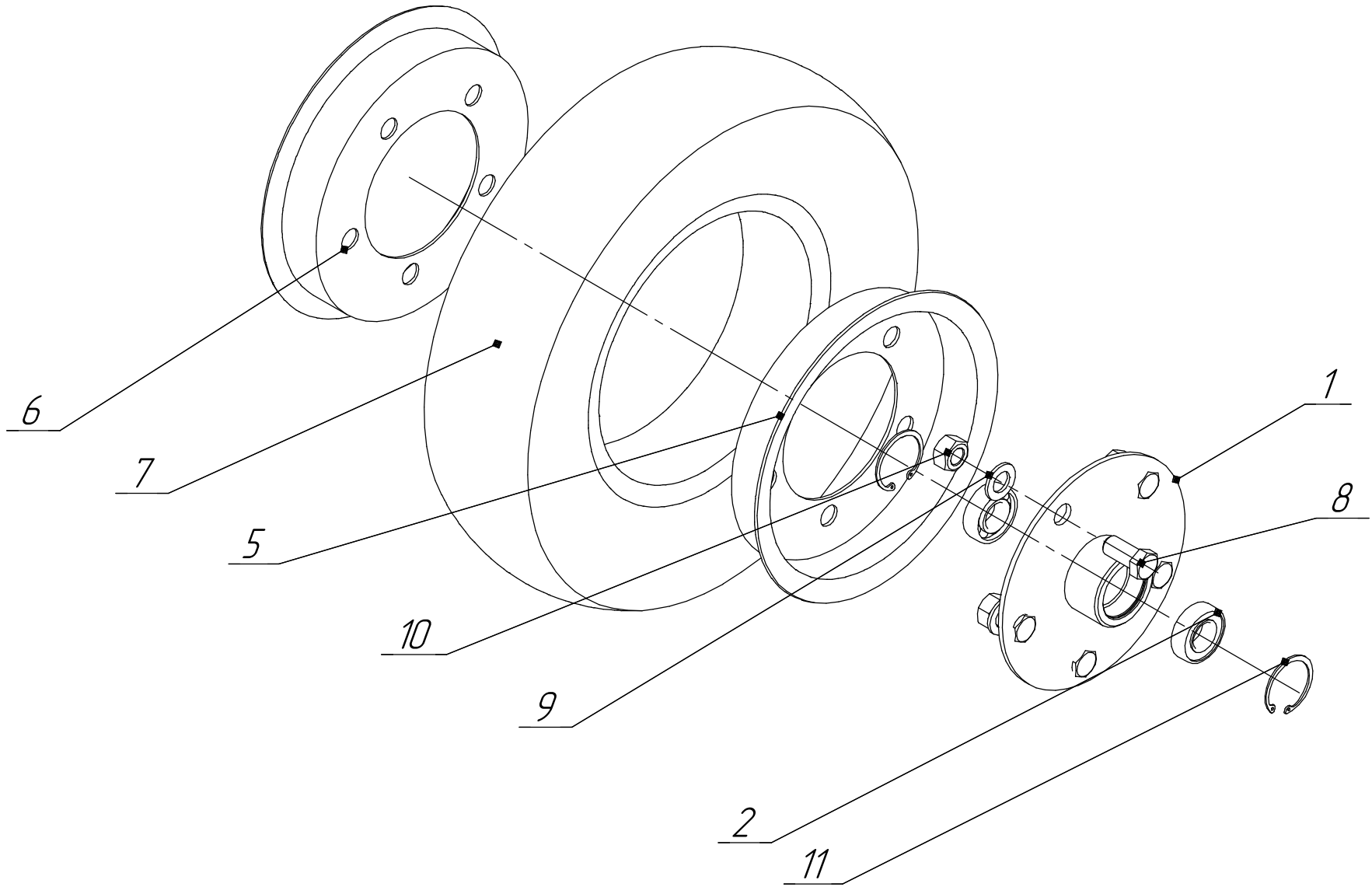
M-20KП-200-00-00

Лист

	Формат	Зона	Поз.	Обозначение	Наименование	Кол.	Примечание	
Перв. примен.					<u>Документация</u>			
				M-20КП-200-00-00	Колесо заднее			
Справ. №					<u>Сборочные единицы</u>			
		1		M-20КП-200-10-00	Ступица заднего колеса	1		
		2			Подшипник 60205 ГОСТ 7242-81	2		
					<u>Детали</u>			
Подп. и дата		5		Диск Н 130.02.401	Диск	1		
		6		Диск Н 130.02.402	Диск	1		
		7		Шина 5-10 В-19А-1	Шина	1		
		8			Болт М18-6дх38.109.30ХГСА ГОСТ 7796-70	5		
		9			Шайба С.18.31 ГОСТ 11371-78	5		
		10			Гайка М18-6Н.04 ГОСТ 5915-70	5		
		11			Кольцо В52.50 ХГА ГОСТ 13943-86	1		
		12			Кольцо А62.50 ХГА ГОСТ 13943-86	1		
	Взам. инв. №							
	Подп. и дата							
Инв. № подл.	M-20КП-200-00-00							
	Изм.	Лист	№ докум.	Подп.	Дата			
	Разраб.					Лит.	Лист	
	Пров.						Листов	
							1	
						Колесо заднее		
Н.контр.								
Утв.								

М-20КП-220-00-00СБ

Колесо переднее.



Инв. № подл.	Подп. и дата
Взам. инв. №	Инв. № дудл.
Подп. и дата	Подп. и дата

Изм.	Лист	№ докум.	Подп.	Дата
------	------	----------	-------	------

М-20КП-220-00-00СБ

Лист

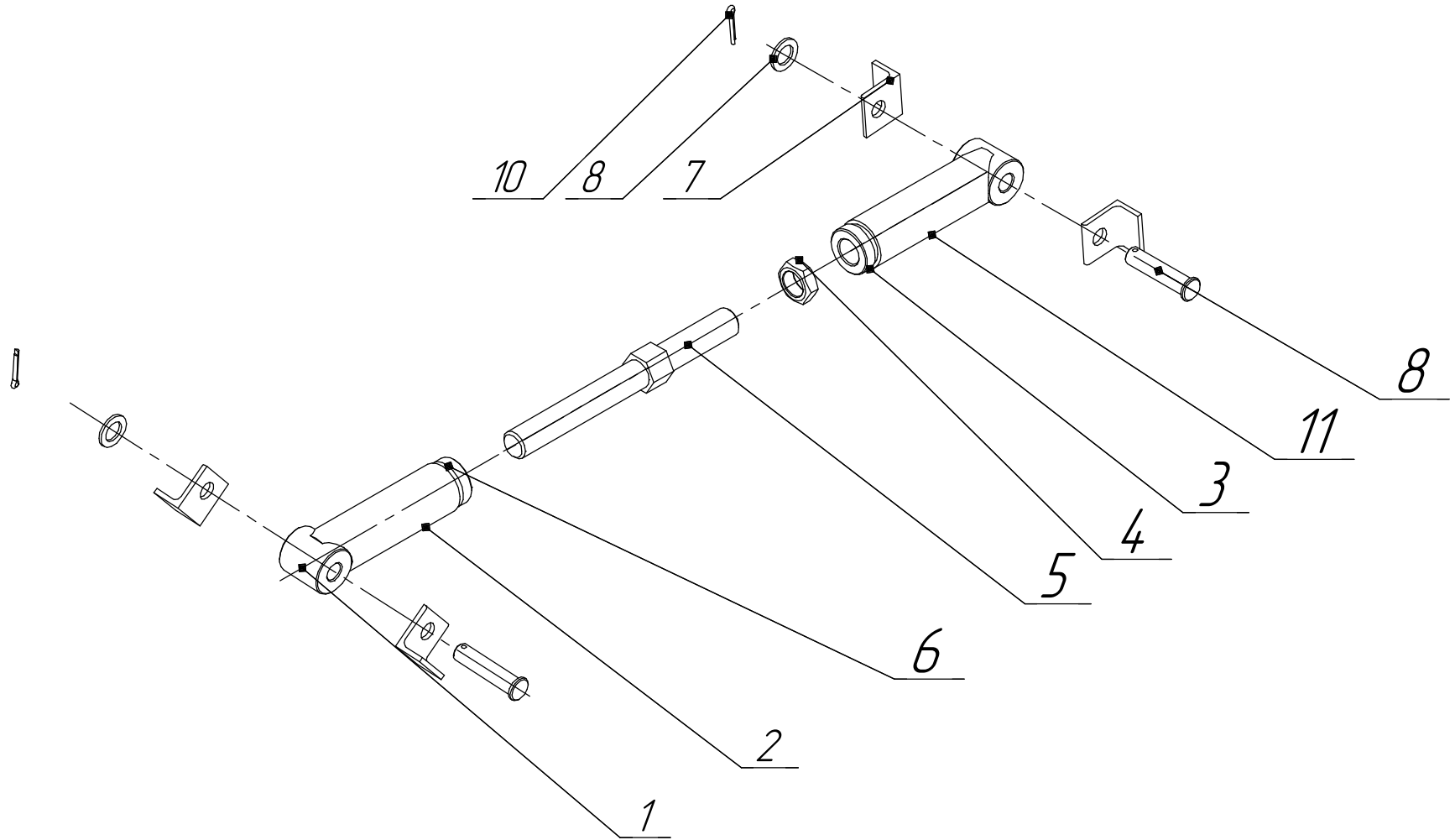
Копировал

Формат А4

Инв. № подл.	Н.контр. Утв.	Изм. Лист	№ докум.	Подп.	Дата	Взам. инв. №	Инв. № дубл.	Подп. и дата	Формат	Зона	Поз.	Обозначение	Наименование	Кол.	Примечание
<i>Перв. примен.</i>															
<i>Документация</i>															
<i>М-20КП-220-00-00</i>															
<i>Колесо переднее</i>															
<i>Сборочные единицы</i>															
<i>1 М-20КП-220-10-00</i>															
<i>Ступица переднего колеса 1</i>															
<i>2</i>															
<i>Подшипник 160205 ГОСТ 8882-75 2</i>															
<i>Детали</i>															
<i>5 Диск Н 130.02.401</i>															
<i>Диск 1</i>															
<i>6 Диск Н 130.02.402</i>															
<i>Диск 1</i>															
<i>7 Шина 5-10 В-19А-1</i>															
<i>Шина 1</i>															
<i>8</i>															
<i>Болт М18-6дх38.109.30ХГСА ГОСТ 7796-70 5</i>															
<i>9</i>															
<i>Шайба С.18.31 ГОСТ 11371-78 5</i>															
<i>10</i>															
<i>Гайка М18-6Н.04 ГОСТ 5915-70 5</i>															
<i>11</i>															
<i>Кольцо А52.50 ХГА ГОСТ 13943-86 2</i>															
<i>М-20КП-220-00-00СБ</i>															
<i>Колесо переднее</i>															
<i>Лит. Лист Листов</i>															
<i>1</i>															

М-20КП-280-00-00СБ

СВЯЗЬ №1



Инв. № подл.	Подп. и дата
Взам. инв. №	Инв. № дубл.
Подп. и дата	Подп. и дата

Изм.	Лист	№ докум.	Подп.	Дата
------	------	----------	-------	------

М-20КП-280-00-00СБ

Лист

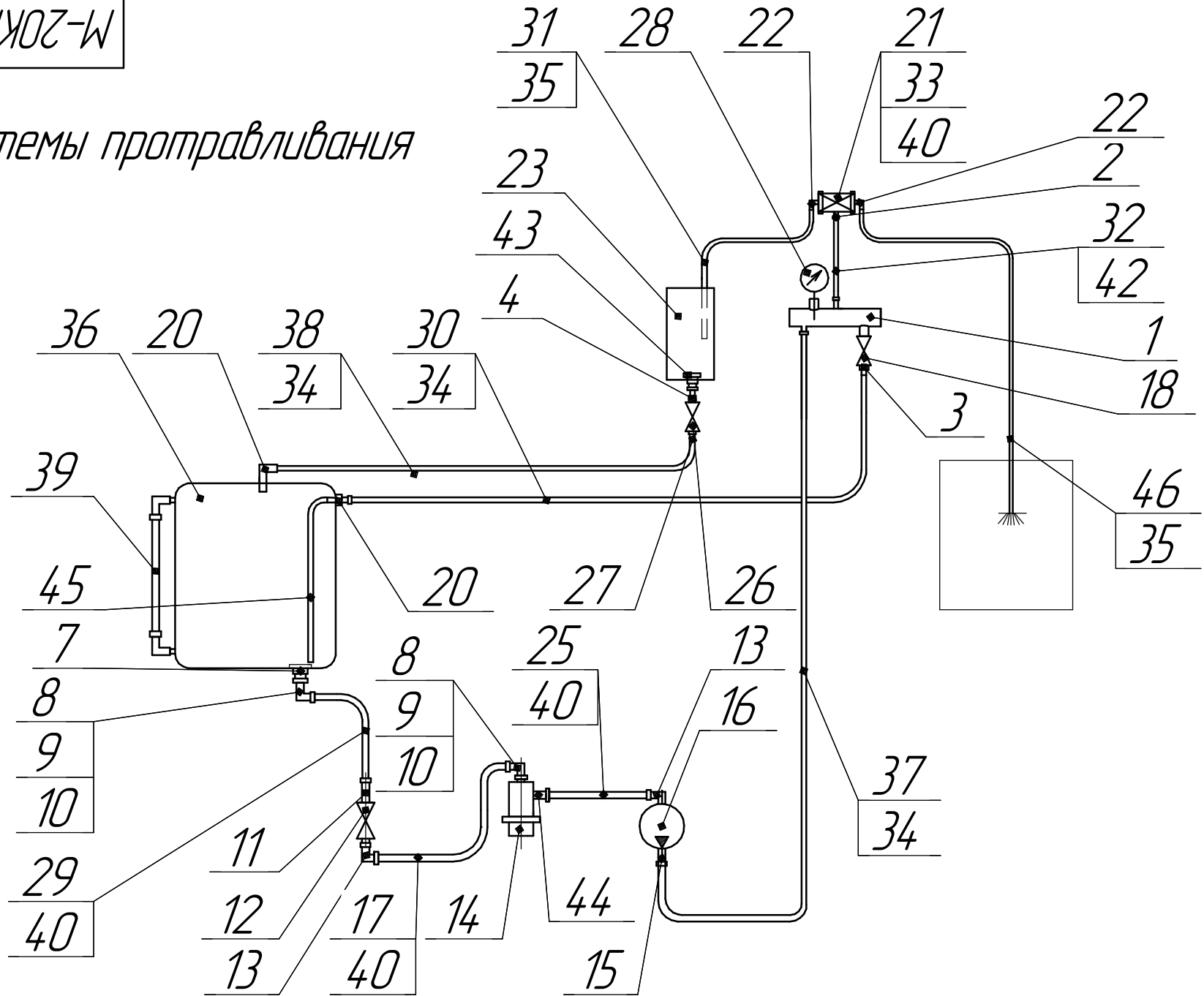
Копировал

Формат А4

Перв. примен.		Формат	Зона	Поз.	Обозначение	Наименование	Кол.	Примечание	
						<u>Документация</u>			
		A4			M-20КП-280-00-00	СВЯЗЬ №1			
						<u>Детали</u>			
		A4	1		ОП-2500.06.03	Втулка	2		
		A4	2		M-20КП-280-00-01	Труба	2		
		A4	3		ОПУ-8005421	Втулка №1	1		
		A4	4		ОПУ-8005402	Гайка	1		
		A4	5		M-20КП-280-00-02	Винт	1		
		A4	6		M-20КП-280-00-03	Втулка №2	1		
		A4	7		M-20КП-280-00-04	Проушина	4		
		A4	8		M-20КП-280-00-05	Ось	2		
		A4	11		M-20КП-280-01-01	Труба	1		
						<u>Стандартные изделия</u>			
			9			Шайба 16 ГОСТ 11371-78	2		
			10			Шплинт 4x25 ГОСТ 397-79	2		
					M-20КП-280-00-00				
		Изм.	Лист	№ докум.	Подп.	Дата			
		Разраб.				29.01.2010			
		Проб.							
		Н.контр.							
		Утв.							
Инв. № подл.		СВЯЗЬ №1					Лит.	Лист	Листов
									1

М-20КП-00-00-00Г6

Схема системы протравливания



Инд. № подл.	Подп. и дата
Взам. инв. №	Инв. № дубл.
Подп. и дата	Подп. и дата
Инд. № подл.	Подп. и дата

Изм.	Лист	№ докум.	Подп.	Дата

М-20КП-00-00-00Г6

Лист

Инв. № подл.	Н.контр. Утв.	Изм. Лист	№ докум.	Подп.	Дата	Взам. инв. №	Инв. № дубл.	Подп. и дата	Формат Зона Поз.	Обозначение	Наименование	Кол.	Примечание	
														Подп. и дата
<i>Перв. примен.</i>														
<i>Документация</i>														
<i>М-20КП-000-00-00Г6</i>														
<i>Сборочные единицы</i>														
		A4	1	М-20КП-090-10-00СБ	Распределитель						1			
<i>Детали</i>														
		A4	2	М-20КП-090-00-01	Переходник						1			
		A4	3	М-20КП-090-00-02	Ниппель бронзовый (G1/2"-20) 1032220						1			
		A4	4	М-20КП-090-00-03	Штуцер концевой 2452033 G3/4"-G3/4")						1			
<i>Прочие изделия</i>														
			7		Сгон 220052 G1 1/4"						1			
			8		Ниппель поворотный 90° 116525 (G1 1/4"-Ду25)						2			
М-20КП-000-00-00 Г6														
СХЕМА СИСТЕМЫ ПРОТРАВЛИВАНИЯ Схема гидравлическая общая												Лит.	Лист	Листов
Копировал													1	4
Формат А4												000 "Росагромаш" МПЧ		

Формат	Зона	Поз.	Обозначение	Наименование	Кол.	Примечание
		9		Гайка накидная G1 1/4"		
				2002050	2	
		10		Кольцо G1 1/4" G 10051	2	
		11		Ниппель (G1"-25)		
				1032425	1	
		12		Кран шаровый проходной		
				двухходовой 4542134 G1"	1	
		13		Ниппель поворотный с резьбой		
				90° 1132425 (G1"-25)	1	
		14		Фильтр 310152 G1 1/4"	1	
		15		Ниппель (G1"-20)		
				1032420	2	
		16		Насос РКт60 (Pedrollo)	1	
				G1"		
		17		Рукав Ду25	1	L=150мм
		18		Задвижка клиновья муфтовая		
				PN16 G1/2"	1	
		19				
		20		Проходник с гайкой (G3/4"-20)		

Инд. № подл.	Подп. и дата
Взам. инв. №	Инд. № дфл.
Подп. и дата	Подп. и дата

Изм.	Лист	№ докум.	Подп.	Дата	M-20КП-000-00-00 Г6	Лист
						2

Формат	Зона	Поз.	Обозначение	Наименование	Кол.	Примечание
				118319	2	
		21		Кран шаровый проходной трехходовой 4542232 G1/2 "	1	
		22		Ниппель поворотный 90° (G1/2 "-13)	2	
		23		Мерник (Стакан мерный) 2 литра	1	
		24				
		25		Рукав Ду25	1	L=270мм
		26		Кран шаровый проходной двухходовой 4542133 G3/4 "		
		27		Ниппель проходной прямой 1032320 (G3/4 "-20)	1	
		28		Манометр 0-1,6 кгс/см	1	
		29		Рукав Ду25	1	L=300мм
		30		Рукав Ду20	1	L=530мм
		31		Рукав Ду13 (13X19)	1	L=500мм
		32		Трубка ПВХ-10	1	L=150мм
		33		Хомут Ф60 (40-64)	1	

Инд. № подл.	Подп. и дата
Взам. инв. №	Инд. № дубл.
Подп. и дата	

Изм.	Лист	№ докум.	Подп.	Дата	М-20КП-000-00-00 Г6	Лист
						3

Формат	Зона	Поз.	Обозначение	Наименование	Кол.	Примечание
		34		Хомут Ф28 (22-36)	6	
		35		Хомут Ф19 (16-32)	2	
		36		Емкость 300л	1	
		8				
		37		Рукав Ду20	1	L=1600мм
		38		Рукав Ду20	1	L=110мм
		39		Уровень в сборе	1	
		40		Хомут ф33 (25-40) G1"	7	
		42		Хомут ф15 (10-16) G5/8"	2	
		43		Гайка 20 (2002030)	1	
		44		Ниппель (G1 1/4"-25) 106525	1	
		45		Шланг поливочный Ду20	1	L=750мм
		46		Рукав Ду13 (13x19)	1	L=600мм

Инд. № подл.	Подп. и дата
Взам. инв. №	Инд. № дфл.
Подп. и дата	

Изм.	Лист	№ докум.	Подп.	Дата
------	------	----------	-------	------

M-20КП-000-00-00 Г6

Лист
4

Схема электрическая принципиальная ПС - 20К - 4

